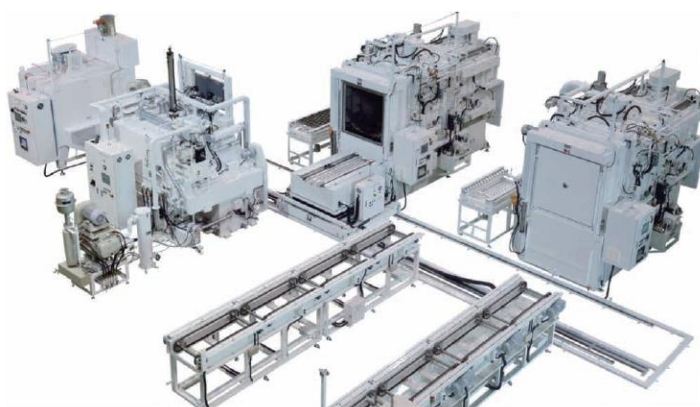
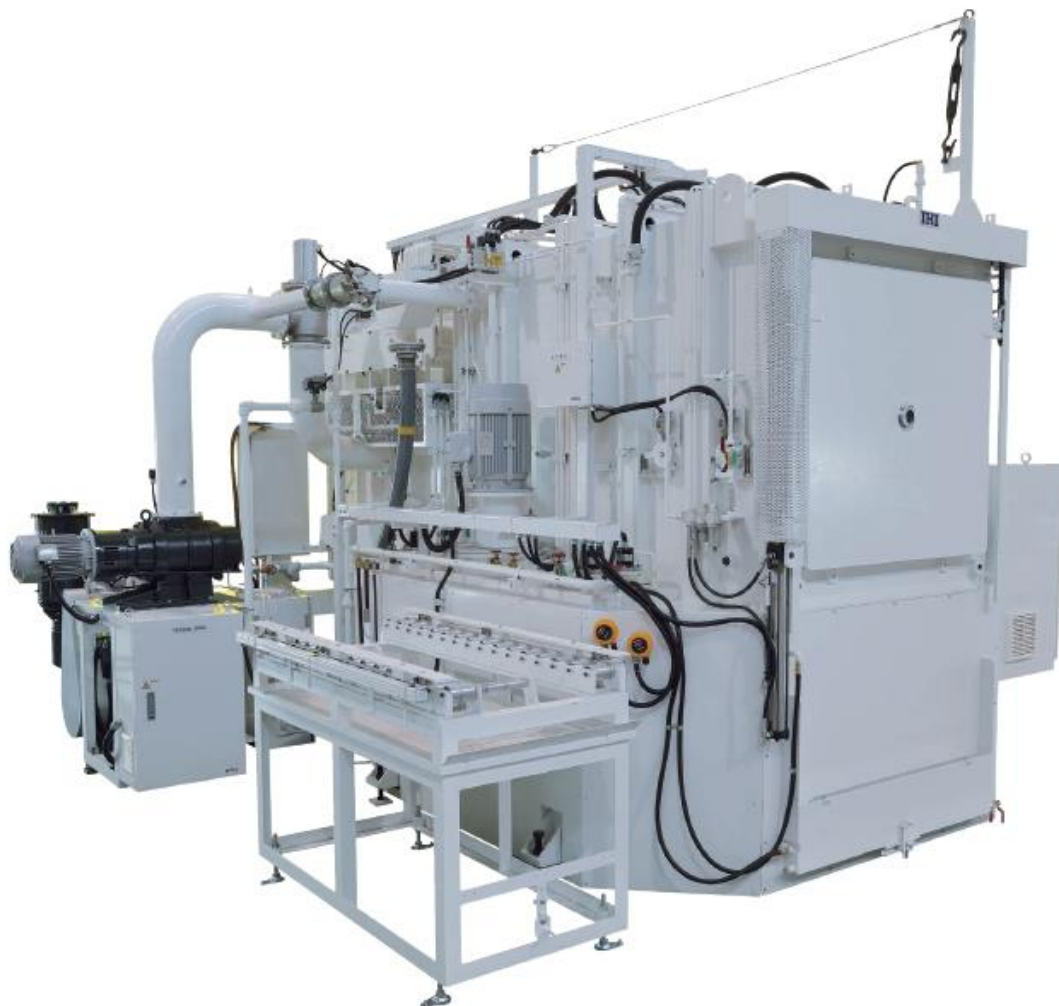


真空浸炭装置

真空熱処理設備

# VCB型

バッチ式真空浸炭装置



動画が  
ご覧になれます。



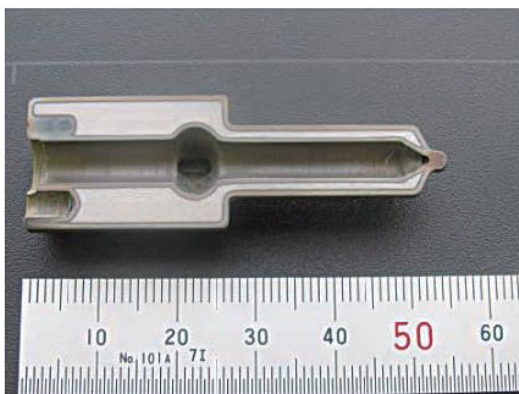
## 真空浸炭のリーディングカンパニーが提案する アセチレン真空浸炭装置

- ◆ お客さまに応じたシステムレイアウト、自動化・無人化に対応します。
- ◆ 大量生産や多品種生産のカスタマイズ設備もご提案できます。

### ■特長

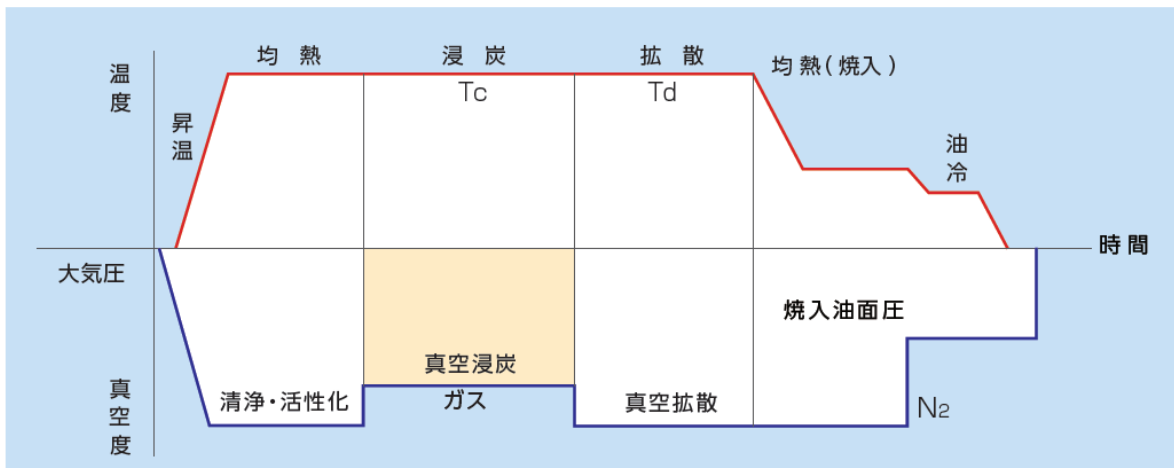
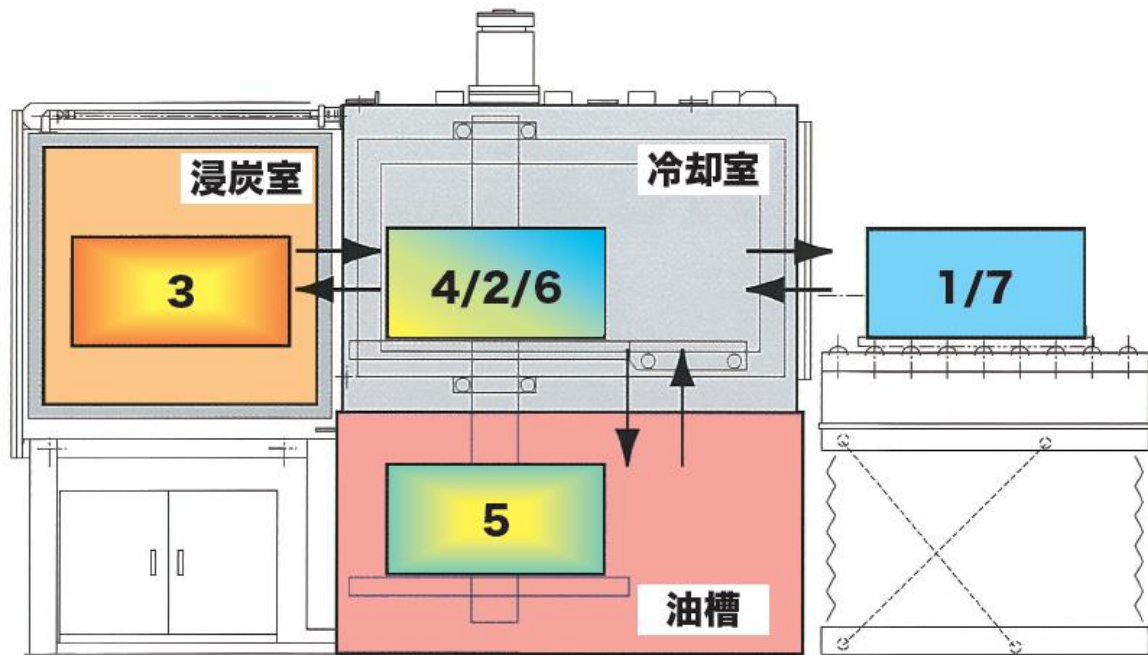
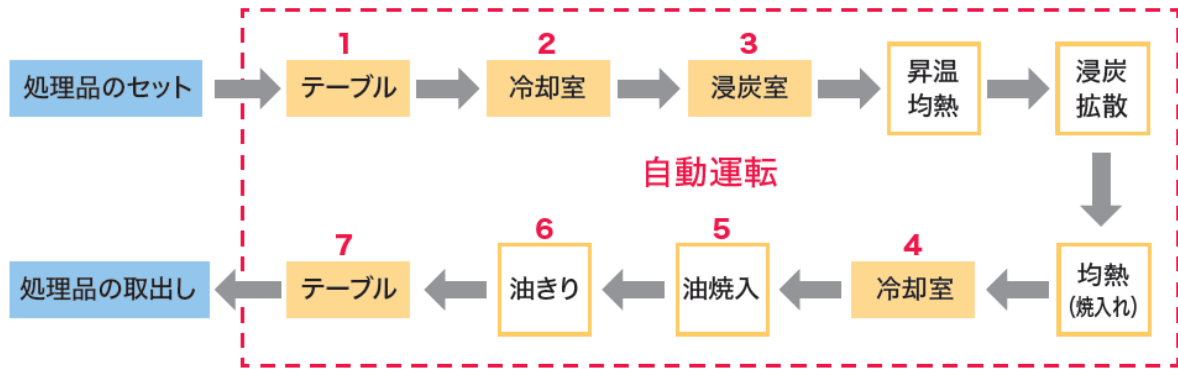
きれいな浸炭	粒界酸化のない表面が得られます。 浸炭ムラがなく、細穴・止まり穴にも適用できます。
メンテナンス性のよい操業	炉内での煤の発生が抑えられ、品質向上と安定稼働が可能です。 バーンアウト機能を搭載。 ダウンタイム短縮により、量産性向上。
プロセス高温化	高濃度浸炭、深浸炭が容易です。 真空浸炭だからできる常用1000℃までの浸炭処理が可能。 真空環境による高温化により浸炭時間を短縮しました。
間欠運転が可能	ウォーミングアップ、シーズニングに必要な時間が短いため、 炉の立ち上がりと停止に伴う無駄な費用がありません。
安全・クリーン	CO <sub>2</sub> の発生はゼロ。 異常発生時は可燃性ガスなど真空容器に閉じ込める。

### ■サンプル画



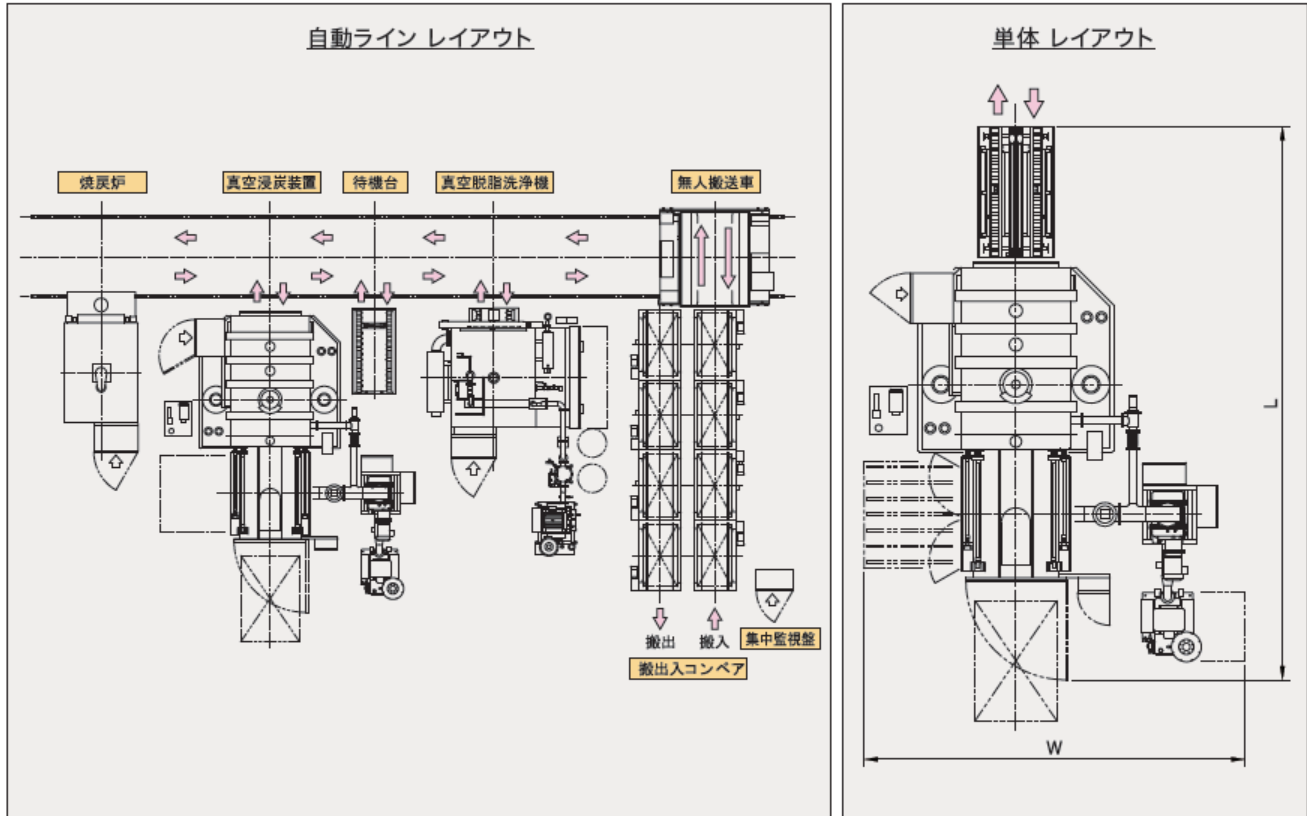
## ■ 処理手順/プロセス

お客さまは、処理品のセットを行い自動運転スイッチを押すだけ！  
後は、装置が全て自動で処理を行います。



## VCB型

## バッチ式真空浸炭装置



## ■標準仕様一覧

項目	型式	VCB-161624	VCB-242648	VCB-243048	VCB-243048 (1ton仕様)
炉内有効寸法 ※高さはトレーを含みます		450H×400W×600L	650H×660W×1200L	650H×760W×1200L	660H×760W×1220L
最高使用温度		1100℃	1100℃	1100℃	1100℃
処理量 (グロス)		～200kg/チャージ	～650kg/チャージ	～650kg/チャージ	～1,000kg/チャージ
到達圧力	加熱室	10Pa以下	10Pa以下	10Pa以下	10Pa以下
設備電力	発熱体	三相・60kW	三相・90kW	三相・120kW	三相・120kW
	その他	三相・約40kW	三相・約60kW	三相・約90kW	三相・約105kW
油回転真空ポンプ		3700L/分	7500L/分	7500L/分	7500L/分
メカニカルブースターポンプ		1630m <sup>3</sup> /時(60Hz)	2500m <sup>3</sup> /時(60Hz)	2500m <sup>3</sup> /時(60Hz)	2500m <sup>3</sup> /時(60Hz)
焼入油量		2700L	5400L	7700L	8000L
据付寸法		2900H×4300W×5500L	3200H×5400W×7700L	3500H×5600W×8100L	3700H×5400W×9000L
オプション		1.両袖油攪拌機構 2.リファイニング冷却機構 3.浸炭窒化機能 4.対流加熱機構 5.前テーブル 6.トレー			